



Alcaldía Municipal  
**Ibagué**  
NIT.800113389-7

SECRETARÍA DE EDUCACIÓN  
DESPACHO



CIRCULAR 000022

1700-

Ibagué, 24 ENE 2024

PARA: RECTORES DE LAS INSTITUCIONES EDUCATIVAS PÚBLICAS Y PRIVADAS  
DEL MUNICIPIO DE IBAGUÉ

ASUNTO: Componente de Convivencia Escolar

Reciban un Cordial saludo de nuestra Alcaldesa y Secretaría de Educación Municipal, y a la vez me permito hacer entrega de los protocolos diseñados en articulación con el Ministerio de Educación Nacional y los actores que conforman el Comité de Convivencia Escolar del Municipio bajo la Ley 1620 del 2013 y Decreto 1965 para la implementación de la Ruta de Atención Integral en los componentes de promoción, prevención, atención y seguimiento para las situaciones tipo II y III y otros riesgos psicosociales de Salud Mental y DHS que se presentan en los ambientes y clima escolar con los y las estudiantes de las Instituciones Educativas.

#### Protocolos

- Protocolo de atención a situaciones de VBG- Violencia sexual tipo III
- Protocolos de salud mental para señales o indicios de conducta suicida, expresa señales de intento suicida y suicidio consumado
- Protocolo de atención a situaciones de violencia- Agresión escolar psicológica, verbal, física, relacional, acoso, gestual, electrónica- familiar.
- Directorio de actores del comité de convivencia escolar municipal

Igualmente, se solicita conformar el comité de convivencia escolar con la Ruta de Atención Integral de cada I.E. y realizar acciones de prevención del bullying para la comunidad educativa, proceso que debe ser entregado a la Dirección de Calidad Educativa la última semana del mes de marzo del año en curso.

Cordial saludo

  
MARÍA ISABEL PEÑA GARZÓN  
Secretaria de Educación

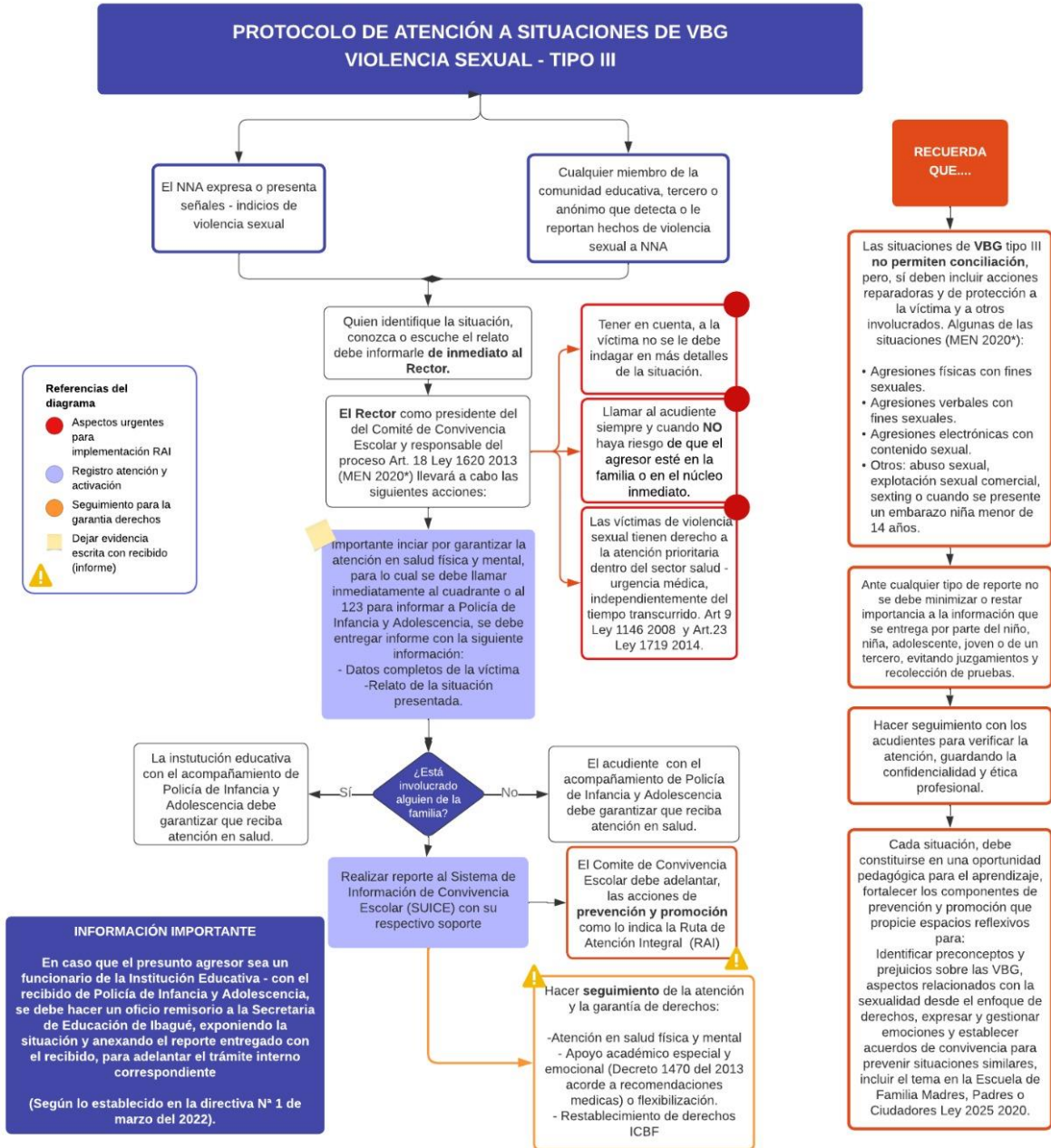
REDACTOR: OLGA LILIA CAICEDO TORRES   
Revisó: Diana Rocio López Chica- Directora de Calidad Educativa



[www.ibague.gov.co](http://www.ibague.gov.co)



**SECRETARÍA DE EDUCACIÓN  
DESPACHO**



**INFORMACIÓN IMPORTANTE**

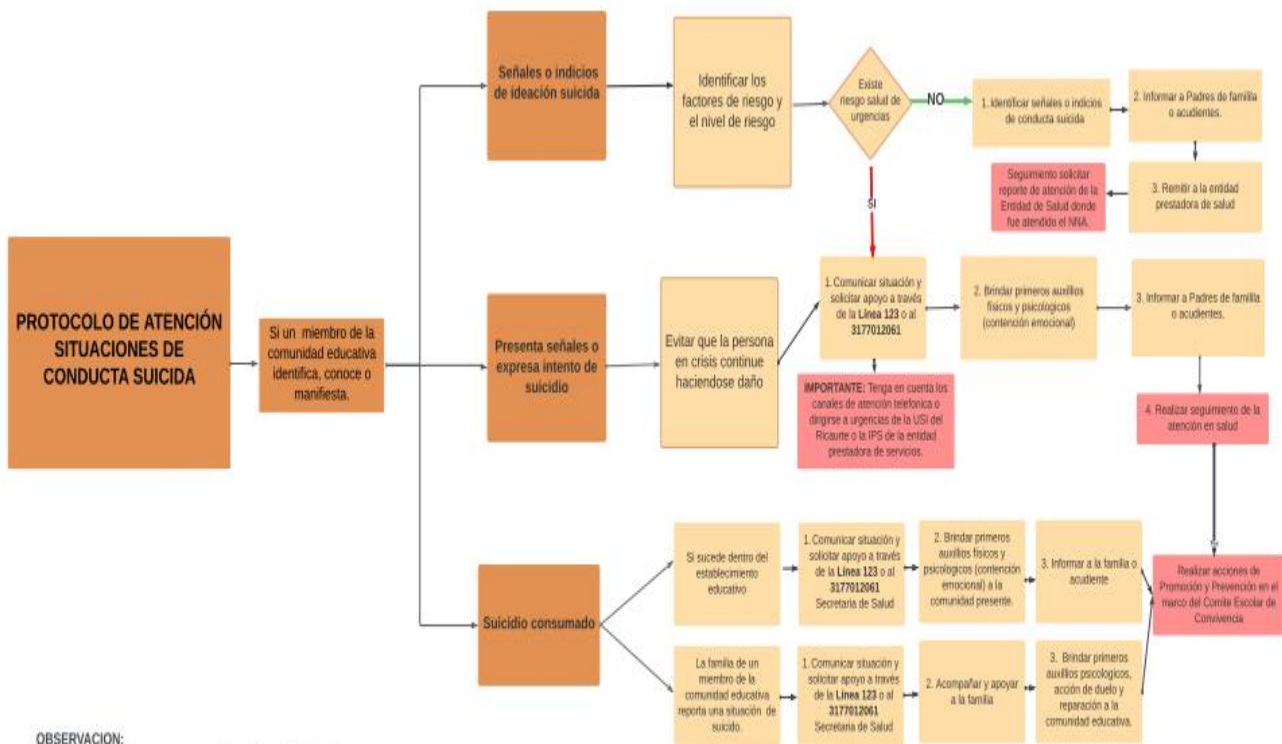
En caso que el presunto agresor sea un funcionario de la Institución Educativa - con el recibido de Policía de Infancia y Adolescencia, se debe hacer un oficio remititorio a la Secretaría de Educación de Ibagué, exponiendo la situación y anexando el reporte entregado con el recibido, para adelantar el trámite interno correspondiente

(Según lo establecido en la directiva N° 1 de marzo del 2022).





**SECRETARÍA DE EDUCACIÓN  
DESPACHO**



**OBSERVACION:**

- Cualquier persona que conozca debe activar el protocolo
- Todos podemos prestar primeros auxilios psicológicos - recuerde que la secretaria de Salud a través de los gestores de vida pueden realizar los cursos de formación con su comunidad educativa o equipo docente y directivo
- Siempre preservar el derecho a la intimidad, buen nombre y confidencialidad del estudiante o NNA.
- La Secretaria de Salud brinda seguimiento a los casos de intento de suicidio y son red de apoyo cuando se presenta un suicidio consumado.

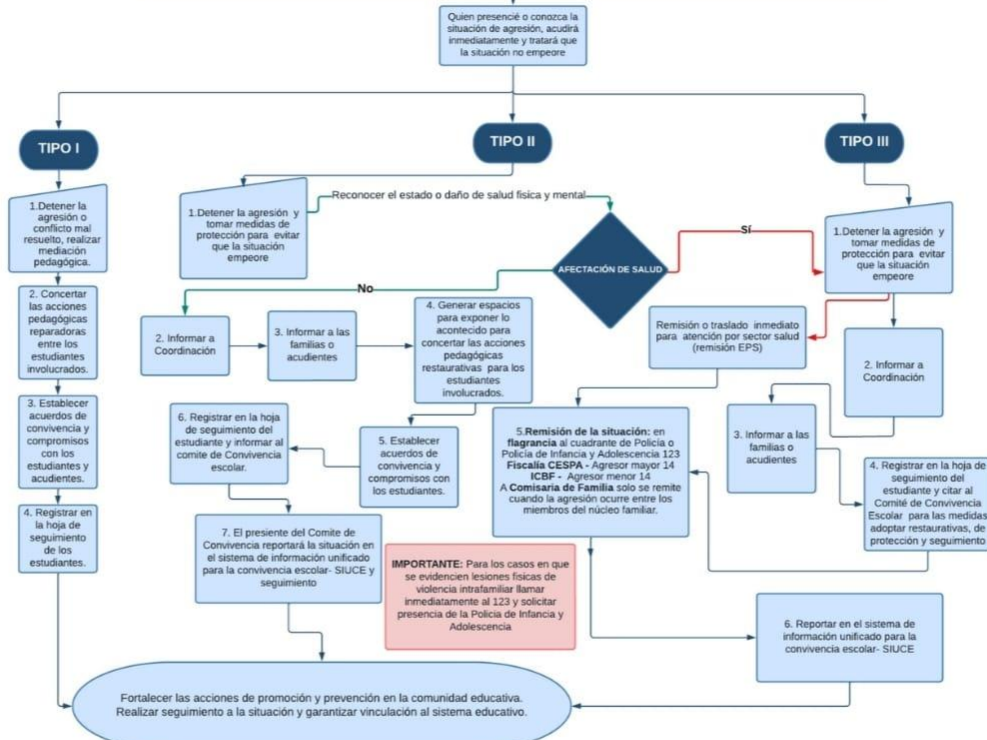
1. MEN. Protocolos para el abordaje pedagógico de situaciones de riesgo en el marco de la Ruta de Atención Integral para la Convivencia Escolar.





**SECRETARÍA DE EDUCACIÓN  
DESPACHO**

**PROTOCOLO DE ATENCIÓN A SITUACIONES DE VIOLENCIA**  
Agresión escolar psicológica - verbal - física - relacional - acoso - gestual - electrónica - familiar



**OBSERVACIÓN:**  
- Activa protocolo: Estudiantes, Docentes, Administrativos, Directivos, Padres de familia o acudientes .  
- No minimices ningún tipo de agresión

**OBSERVACIÓN:**  
Quiénes atienden este tipo de situaciones:  
Tipo I. Quién observa la situación docente aula  
Tipo II. Atiende Coordinador e informa a Rectoría y Comité de Convivencia.  
Tipo III. Atiende Coordinador y Rectoría hace remisión de caso.

1. MEN. Protocolos para el abordaje pedagógico de situaciones de riesgo en el marco de la Ruta de Atención Integral para la Convivencia Escolar.





Alcaldía Municipal  
**Ibagué**  
 NIT.800113389-7



SECRETARÍA DE EDUCACIÓN  
 DESPACHO



[www.ibagué.gov.co](http://www.ibagué.gov.co)



Alcaldía Municipal  
**Ibagué**  
NIT.800113389-7



**SECRETARÍA DE EDUCACIÓN  
DESPACHO**

## Convivencia escolar y reportes



### Reportes de situaciones Tipo II y III

Teniendo en cuenta las diferentes situaciones de riesgo que se están presentando en las Instituciones Educativas y en cumplimiento a lo establecido en la Ley 1620 del 2013 artículos 10, 13, 18 y 28, el reporte de situaciones se van a realizar a través de la plataforma

**Sistema de Información  
Unificado de Convivencia Escolar  
(SIUCE) siguiente link,**

En caso de tener dificultades para el reporte puede dirigirse o enviarlo al correo:

[convivenciaescolarsuice@ibague.gov.co](mailto:convivenciaescolarsuice@ibague.gov.co)

<https://siuce.mineduccion.gov.co/siuce-angular2/>



## Enlaces en convivencia escolar del municipio



**Policía de Infancia  
y adolescencia**

Intendente Sánchez  
3152950833



**Personería Municipal**

Iván Cano Córdoba  
3108646323



**Fiscalía - Futuro Colombia**

Gloria Bernal Alfonso  
3175133221  
Carolina Gonzalez  
3112995422



**Defensoría del Pueblo**

Hernando Molano  
3012592443



[www.ibague.gov.co](http://www.ibague.gov.co)



Alcaldía Municipal  
**Ibagué**  
NIT.800113389-7



SECRETARÍA DE EDUCACIÓN  
DESPACHO

## Enlaces en convivencia escolar del municipio

05

Secretaria de Salud de Ibagué  
Salud mental

Patricia Castellanos  
3184115928

Salud Sexual y Reproductiva

Carminia Varón  
3158029889

06

Secretaria de Educación

Olga Lilia Caicedo Torres  
3045833764

Alexandra García  
3015230229

Canales de atención para  
activación de rutas y  
referentes



[www.ibagué.gov.co](http://www.ibagué.gov.co)



Alcaldía Municipal  
**Ibagué**  
NIT.800113389-7



SECRETARÍA DE EDUCACIÓN  
DESPACHO



## Atención presencial y cobertura del ICBF

**01**

### Centro zonal Jordan

Carrera 11 # 77 - 20 Edificio Frontera  
Piso 6 y 7 Barrio San Francisco.

Cobertura

Comunas de Ibagué que atiende:  
3,4,5,6,7,8 y 9

Corregimientos: Buenos Aires,  
Carmen de Bulira, Totumo, San  
Francisco, Salado, San Juan de la  
China, San Bernardo.



**0**

### Centro zonal Galán

Calle 13 #02-94 Barrio  
Centro, Ibagué-Tolima

Cobertura

Comunas de Ibagué que  
atiende: 1,2,10,11,12 y 13

Corregimientos: Calambeo,  
Dantas, Laureles, Coello,  
Cocora, Gamboa, Tapias,  
Toche, Juntas y Villa Restrepo.

**2**



[www.ibagué.gov.co](http://www.ibagué.gov.co)



Alcaldía Municipal  
**Ibagué**  
NIT.800113389-7



SECRETARÍA DE EDUCACIÓN  
DESPACHO

## Otros medios de atención ICBF



**BIENESTAR  
FAMILIAR**

☀️  
Línea gratuita nacional ICBF:  
línea 141

[atencionalciudadano@icbf.gov.co](mailto:atencionalciudadano@icbf.gov.co)  
[correspondencia.toli@icbf.gov.co](mailto:correspondencia.toli@icbf.gov.co)

CESP

Centro de Servicio Judiciales para  
Adolescentes  
Reportes presencial - enlace con  
Policía de infancia y Adolescencia  
Carrera 5 # 39 A - 77



# Comisarias de familia

Para el reporte de cualquier  
situación pueden hacerlo al  
correo:  
[justicia@ibague.gov.co](mailto:justicia@ibague.gov.co)



[www.ibague.gov.co](http://www.ibague.gov.co)



Alcaldía Municipal  
**Ibagué**  
NIT.800113389-7



SECRETARÍA DE EDUCACIÓN  
DESPACHO

**Policia Nacional**

REPUBLICA DE COLOMBIA  
POLICIA NACIONAL  
DIOS Y PATRIA

**Líneas de atención**

Policía Nacional  
LÍNEA 123

LÍNEA 155:  
VIOLENCIA HACIA  
LA MUJER

<https://adenunciar.policia.gov.c>



[www.ibagué.gov.co](http://www.ibagué.gov.co)



**SECRETARÍA DE EDUCACIÓN  
DESPACHO**

## Líneas de atención


ESTACION DE POLICIA CENTRO	
CAI	No. TELEFONICO
GUABINAL 2634957	3013460574
	3013460557
	3013460573
LA ESTACION 2650719	3013460556
	3013460571
	3013460569
	3013460385
	3013460564
ESTADIO 2643049	3013460391
	3013460393
	3013460386
	3013460559
	3013460400
LA VARIANTE 2645610	3013460399
	3013460560
	3013460397
	3013460555
	3013460404
	3013460403


ESTACION DE POLICIA SUR	
CAI	No. TELEFONICO
CENTENARIO 2612134	3013460547
	3013460545
	3013460530
	3013460544
	3013460543
	3013460550
	3013460546
	3013460542
	3013460529
CERRO PAN DE AZUCAR 2610914	3013460533
	3013460491
TRINIDAD 2602922	3013460490
	3013460537
	3013460535
	3013460522
BOQUERON 2607598	3013460528
	3013460515
	3013460524
	3013460509

## Líneas de atención

ESTACION DE POLICIA NORTE	
CAI	No TELEFONICO
CAI ÉXITO 2685012	3013460438
	3013460480
	3013460435
	3013460432
GAVIOTA 2714296	3013460494
	3013460447
	3013460445
	3013460444
	3013460441
SALADO 2725786	3013460412
	3013460552
	3013460440
	3013460478
	3013460392
	3013460477

JARDIN 2685012	3013460467
	3013460470
	3013460469
	3013460468
	3013460451
	3013460463
	3013460455
	3013460466
MIROLINDO 2680047	3013460464
	3013460462
	3013460461
	3013460456
	3013460420
	3013460423
	3013460422



**Fiscalia**

Denuncia Facil

[www.fiscalia.gov.co](http://www.fiscalia.gov.co)

[ventanillaunica.tolima@fiscalia.gov.co](mailto:ventanillaunica.tolima@fiscalia.gov.co)

**FISCALÍA** GENERAL DE LA NACIÓN

Puede denunciar a través de la línea celular 122 de la Fiscalía, en la que las víctimas y afectados podrán interponer denuncias, reportar hechos de corrupción, realizar PQRS, activar el servicio de búsqueda urgente, entre otros servicios que estarán disponibles las 24 horas del día, los siete días de la semana en cualquier lugar del país. También puede comunicarse a la línea gratuita nacional 018000919748.

## Dimensión de salud sexual y reproductiva

Al momento de presentarse una situación de embarazo en adolescente, aparte de realizar la activación de ruta correspondiente, basadas las acciones que indican los protocolos de atención de acuerdo con los artículos 43 y 44 de la Ley 1620 del 2013, realizar el reporte a través del **SUICE** y enviar copia a la Secretaría de Salud en el Cuadro de Reporte de Gestantes a los siguientes correos:



[derechosexuales@ibague.gov.co](mailto:derechosexuales@ibague.gov.co)  
[convivenciaescolarsuice@ibague.gov.co](mailto:convivenciaescolarsuice@ibague.gov.co)






Alcaldía Municipal  
**Ibagué**  
NIT.800113389-7



SECRETARÍA DE EDUCACIÓN  
DESPACHO



**SITUACIONES  
DE VIOLENCIA  
BASADAS EN  
GENERO**

En caso de identificar en el seguimiento o en la atención **barreras de acceso**, por favor escriba a los siguientes correos de acuerdo a la entidad con la que presente la dificultad:

**SALUD**

Derechos sexuales@ibague.gov.co  
Epsenalupa@ibague.gov.co

**RESTABLECIMIENTO DE DERECHOS**

Atencionalciudadano@icbf.gov.co  
Correspondencia.toli@icbf.gov.co

**JUSTICIA**

3108001721  
Ventanillaunica.tolima@fiscalia.gov.co



www.ibagué.gov.co